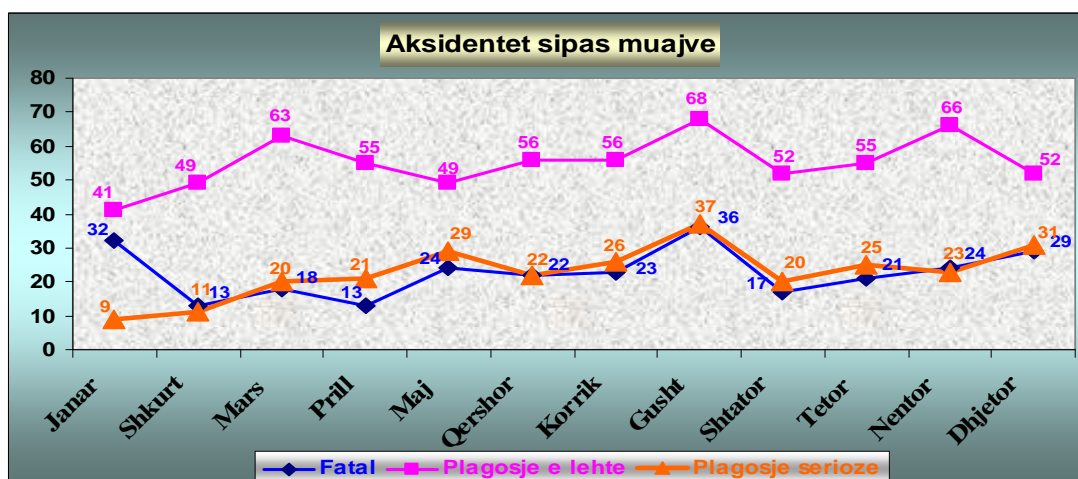


AKSIDENTET RRUGORE PER VITIN 2008 SIPAS SHKAKUT TE NDODHJES

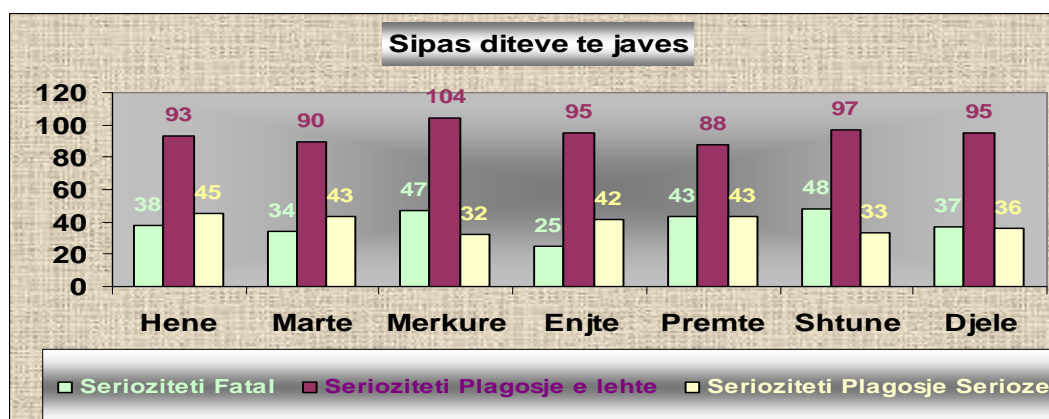
Sipas muajve

Muaji	Fatal	Plagosje e lehte	Plagosje serioze	Total
Janar	32	41	9	82
Shkurt	13	49	11	73
Mars	18	63	20	101
Prill	13	55	21	89
Maj	24	49	29	102
Qershor	22	56	22	100
Korrik	23	56	26	105
Gusht	36	68	37	141
Shtator	17	52	20	89
Tetor	21	55	25	101
Nentor	24	66	23	113
Dhjetor	29	52	31	112
Total	272	662	274	1208



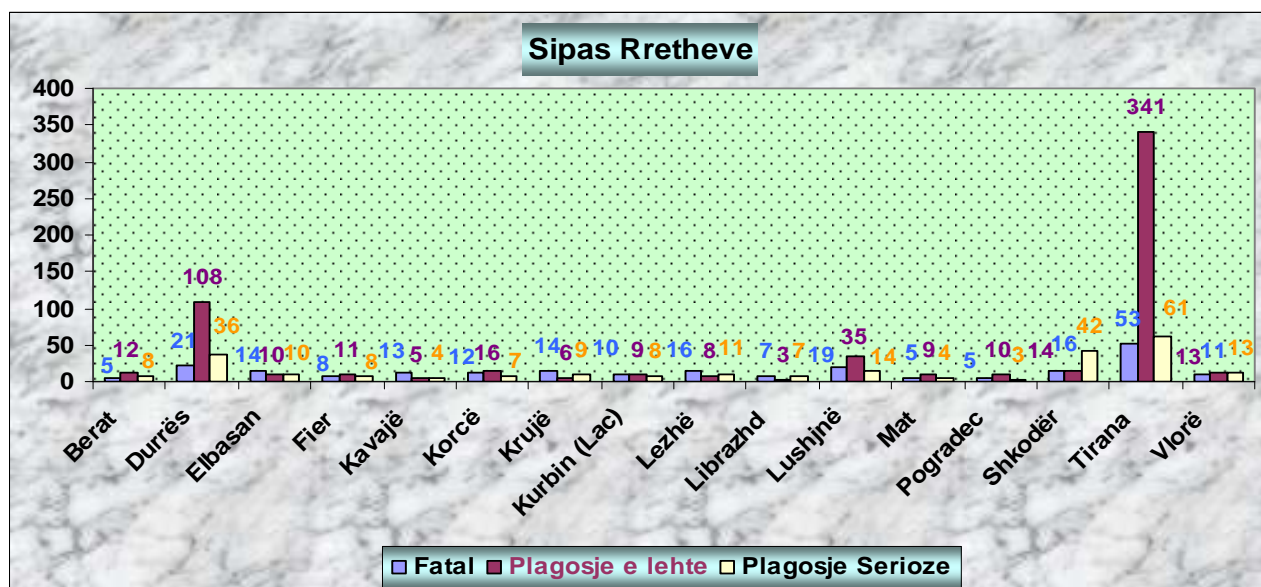
Sipas diteve te javes

Dite Jave	Fatal	Plagosje e lehte	Plagosje serioze	Total
Hene	38	93	45	176
Marte	34	90	43	167
Merkure	47	104	32	183
Enjte	25	95	42	162
Premte	43	88	43	174
Shtune	48	97	33	178
Diel	37	95	36	168
Total	272	662	274	1208



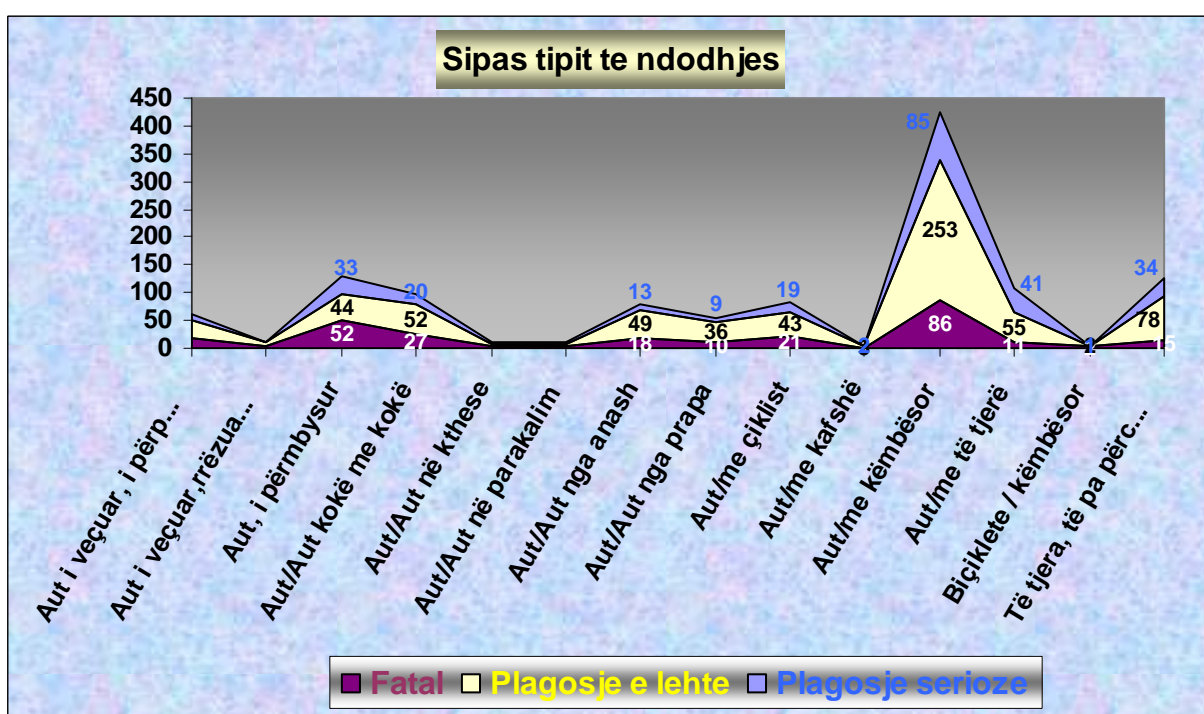
Sipas rretheve

Rrethet	Fatal	Plagosje e lehte	Plagosje Serioze	Total
Berat	5	12	8	25
Bulqizë	3	1	1	5
Delvinë	2	2	1	5
Devoll	2	5	1	8
Dibër	5		1	6
Durrës	21	108	36	165
Elbasan	14	10	10	34
Fier	8	11	8	27
Gjirokastrë	5		3	8
Gramsh	1	1	2	4
Has	1	1		2
Kavajë	13	5	4	22
Kolonjë		3		3
Korcë	12	16	7	35
Krujë	14	6	9	29
Kucovë		7	1	8
Kukës	3	1		4
Kurbin (Lac)	10	9	8	27
Lezhë	16	8	11	35
Librazhd	7	3	7	17
Lushnjë	19	35	14	68
Malësia e Madhe	2	7	1	10
Mallakaster	1		1	2
Mat	5	9	4	18
Mirditë	3	4	1	8
Peqin	4	9	6	19
Përmet	1		1	2
Pogradec	5	10	3	18
Pukë	1	1	4	6
Sarandë	1	6	1	8
Shkodër	16	14	42	72
Skrapar	2	1	2	5
Tepelenë	5		1	6
Tirana	53	341	61	455
Tropojë	1	3	1	5
Vlorë	11	13	13	37
Total	272	662	274	1208



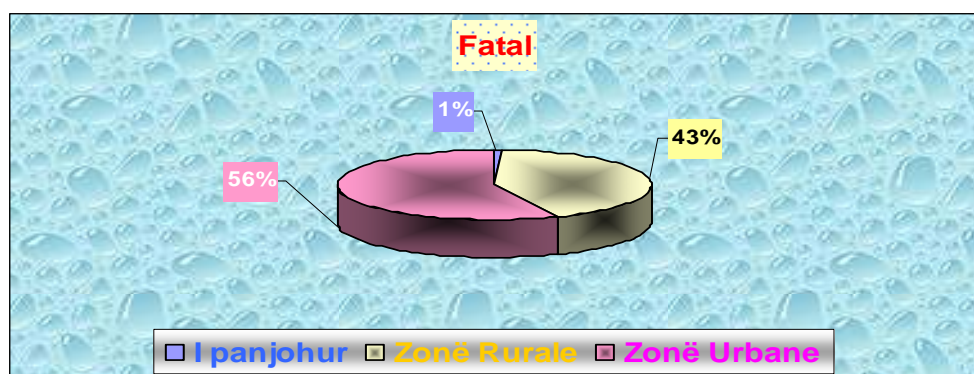
Sipas tipit te ndodhjes

Tipi Aksidentit	Fatal	Plagosje e lehte	Plagosje serioze	Total
Aut i veçuar, i përplasur	18	34	11	63
Aut i veçuar, rrëzuar ne "uje	3	7	1	11
Aut, i përmbysur	52	44	33	129
Aut/Aut kokë me kokë	27	52	20	99
Aut/Aut në kthese	4	3	3	10
Aut/Aut në parakalim	5	3	2	10
Aut/Aut nga anash	18	49	13	80
Aut/Aut nga prapa	10	36	9	55
Aut/me çiklist	21	43	19	83
Aut/me kafshë		3	2	5
Aut/me këmbësor	86	253	85	424
Aut/me të tjerë	11	55	41	107
Biçiklete / këmbësor	2	2	1	5
Të tjera, të pa përcaktuara	15	78	34	127
Total	272	662	274	1208



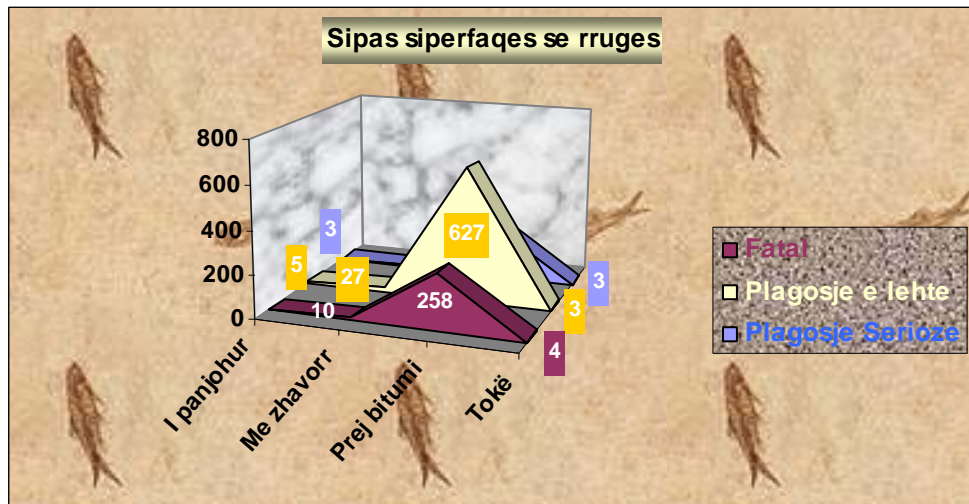
Sipas vendit te ndodhjes

Rrethinat	Fatal	Plagosje e lehte	Plagosje serioze	Total
I panjohur	2	6	3	11
Shesh		2	1	3
Zonë Rurale	116	228	96	440
Zonë Urbane	154	426	174	754
Total	272	662	274	1208



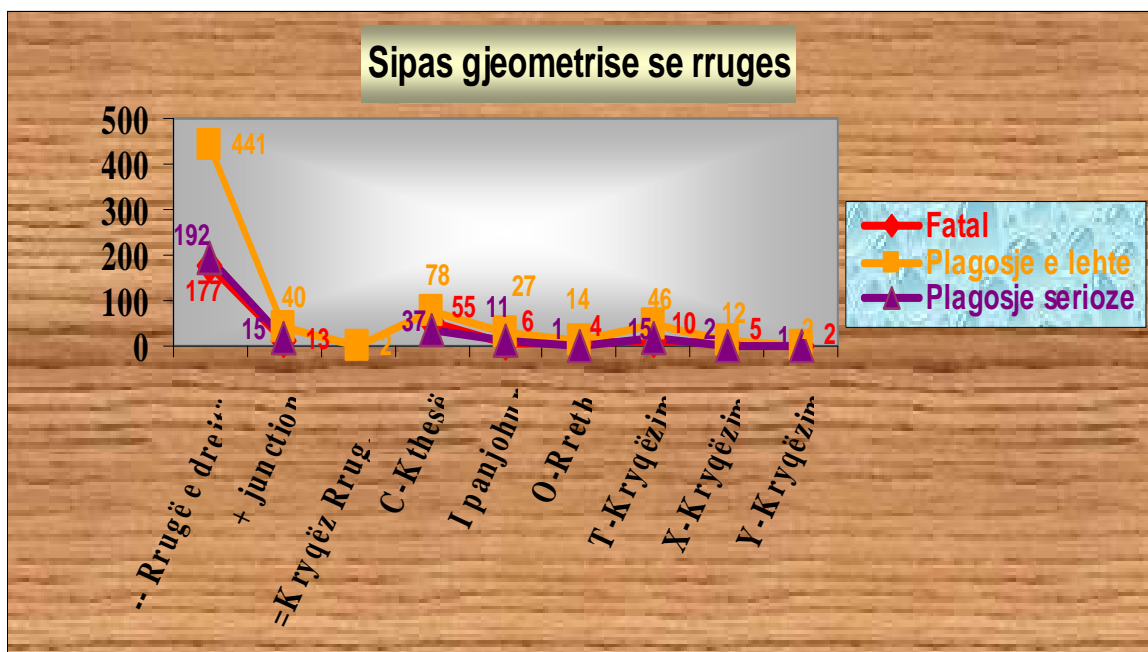
Sipas sipërfaqes se rruges

Tipi i Sipërfaqes	Fatal	Plagosje e lehte	Plagosje Serioze	Total
I panjohur		5	3	8
Me zhavorr	10	27	7	44
Prej bitumi	258	627	261	1146
Tokë	4	3	3	10
Total	272	662	274	1208



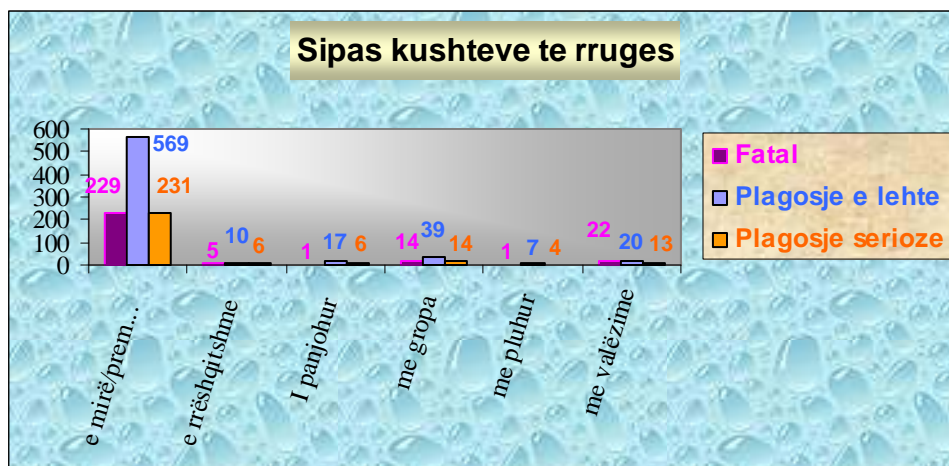
Sipas gjeometrise se rruges

Gjeometria e Rruges	Fatal	Plagosje e lehte	Plagosje serioze	Total
-- Rrugë e drejtë	177	441	192	810
+ junction	13	40	15	68
=Kryqëz Rrug/Hekurudh		2		2
C-Kthesë	55	78	37	170
I panjohur	6	27	11	44
O-Rreth	4	14	1	19
T-Kryqëzim	10	46	15	71
X-Kryqëzim	5	12	2	19
Y-Kryqëzim	2	2	1	5
Total	272	662	274	1208



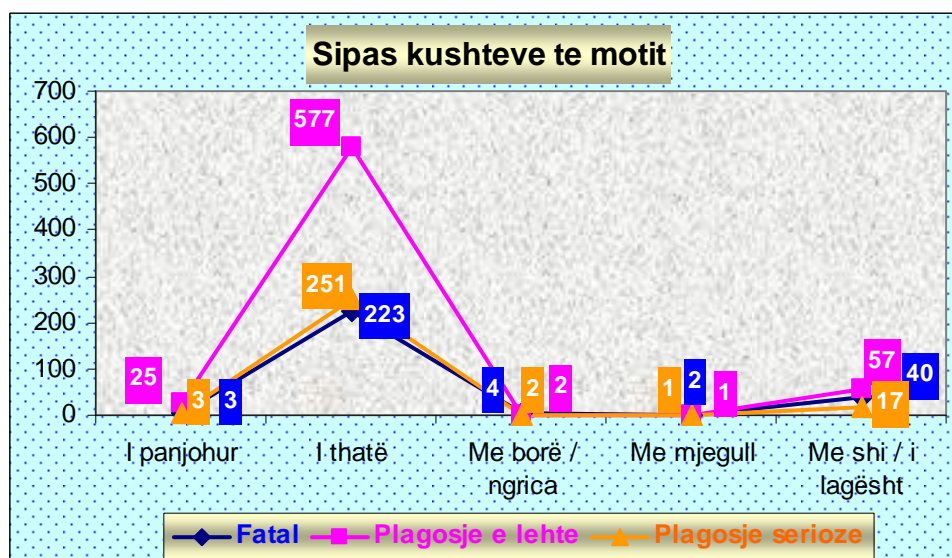
Sipas kushteve te rruges

Kushtet e Rrugeve	Fatal	Plagosje e lehte	Plagosje serioze	Total
e mirë/premtuese	229	569	231	1029
e rrëshqitshme	5	10	6	21
I panjohur	1	17	6	24
me gropa	14	39	14	67
me pluhur	1	7	4	12
me valëzime	22	20	13	55
Total	272	662	274	1208



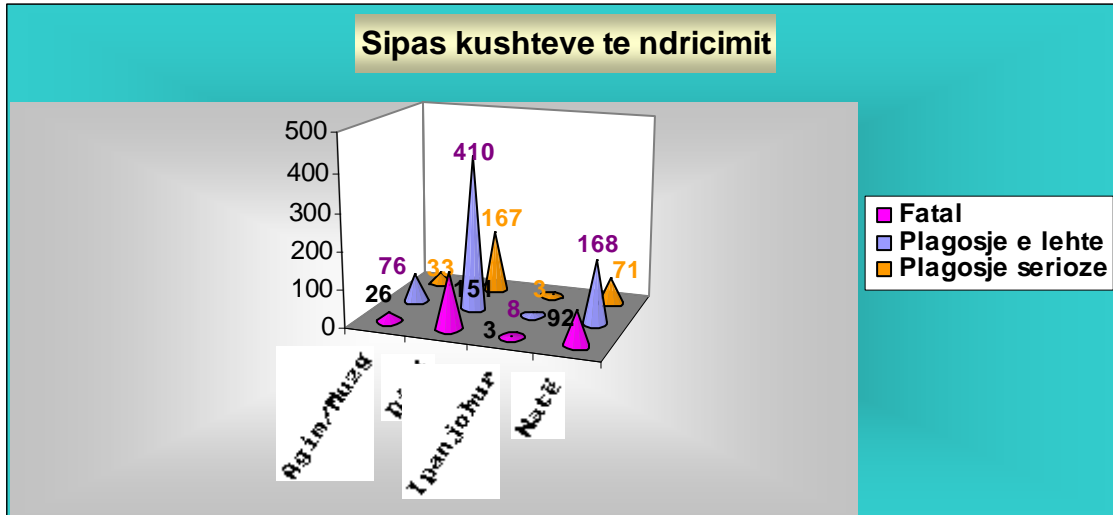
Sipas kushteve te motit

Moti	Fatal	Plagosje e lehte	Plagosje serioze	Total
I panjohur	3	25	3	31
I thatë	223	577	251	1051
Me borë / ngrica	4	2	2	8
Me mjegull	2	1	1	4
Me shi / i lagësht	40	57	17	114
Total	272	662	274	1208



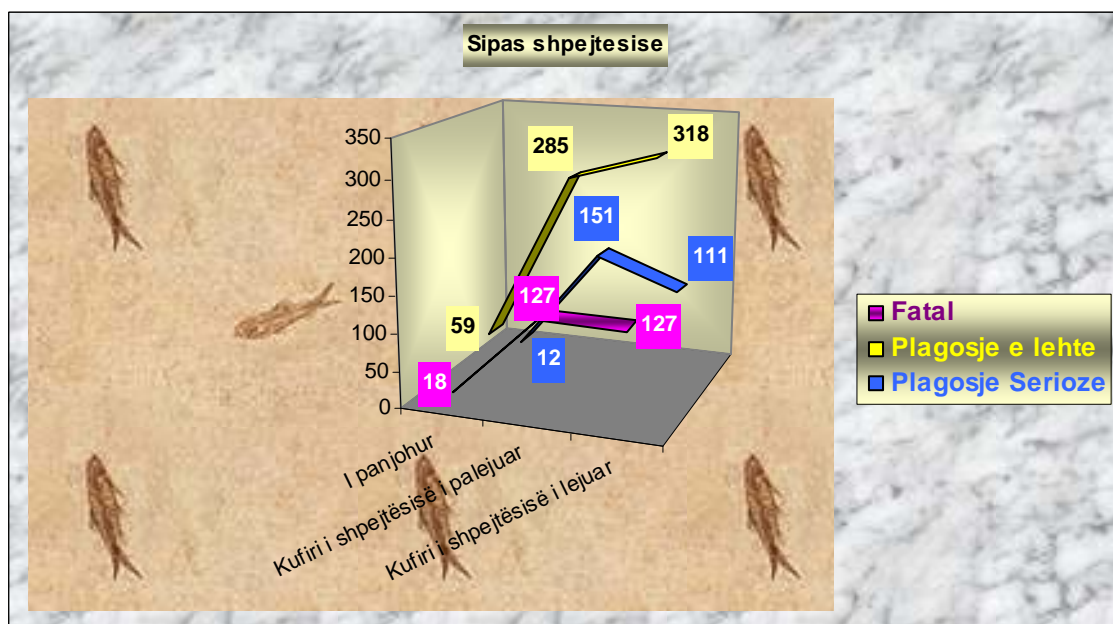
Sipas kushteve te ndricimit

Kushtet e Ndricimit	Fatal	Plagosje e lehte	Plagosje serioze	Total
Agim/Muzg	26	76	33	135
Ditë	151	410	167	728
Ipanjohur	3	8	3	14
Natë	92	168	71	331
Total	272	662	274	1208



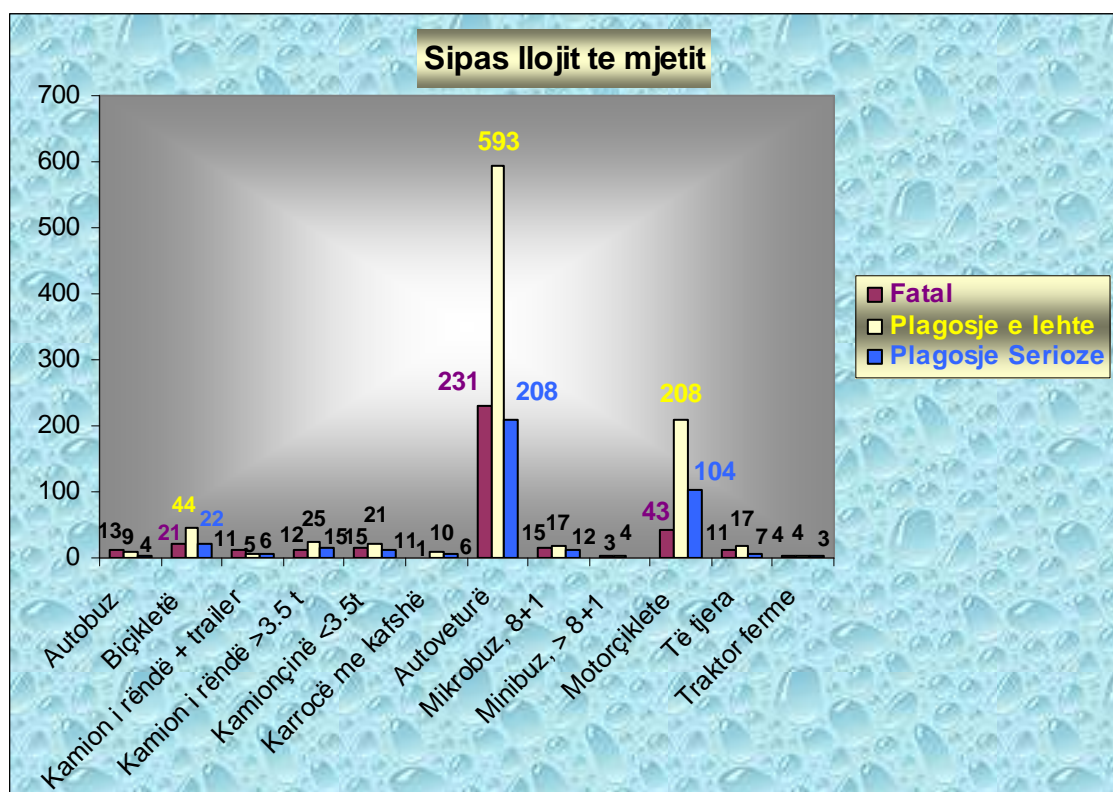
Sipas shpejtesise se perdorur

Limiti i shpejtesise	Fatal	Plagosje e lehte	Plagosje serioze	Total
I panjohur	18	59	12	89
Brenda kufirit te shpejtësisë	127	285	151	563
Tejkalim i kufirit te shpejtësisë	127	318	111	556
Total	272	662	274	1208



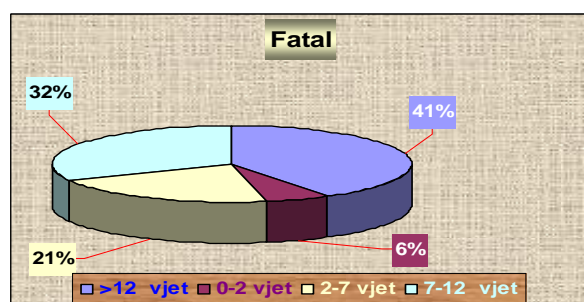
Sipas llojit te mjetit te perfshire ne aksident

Lloji i mjetit	Fatal	Plagosje e lehte	Plagosje Serioze	Total
Autobuz	13	9	4	26
Biçikletë	21	44	22	87
Kamion i rëndë + trailer	11	5	6	22
Kamion i rëndë >3.5 t	12	25	15	52
Kamionçinë <3.5t	15	21	11	47
Karrocë me kafshë	1	10	6	17
Autoveturë	231	593	208	1032
Mikrobuz, 8+1	15	17	12	44
Minibuz, > 8+1	3	4		7
Motorçiklete	43	208	104	355
Të tjera	11	17	7	35
Traktor ferme	4	4	3	11
Total	380	957	398	1735



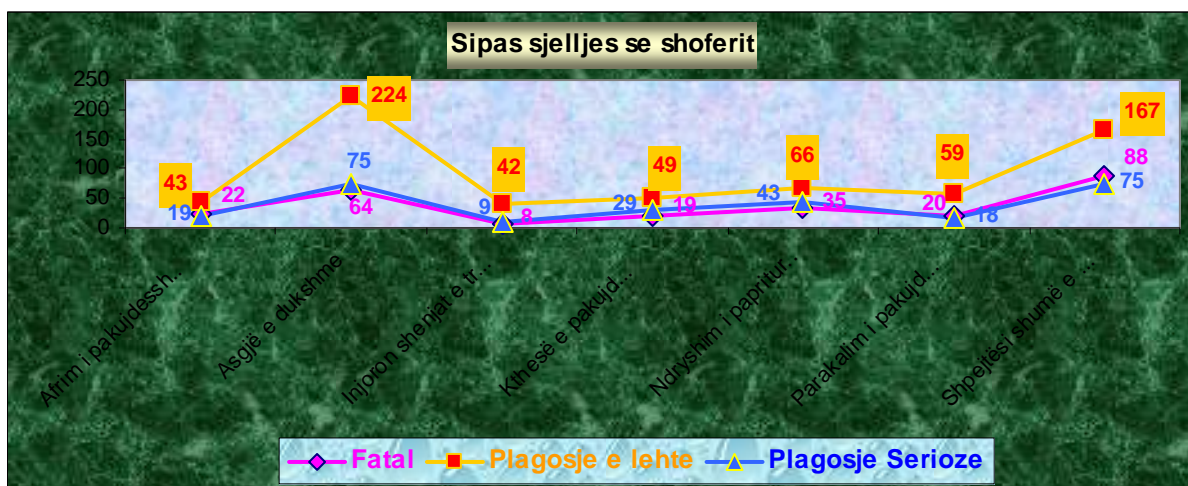
Sipas moshes se automjetit

Mosha e automjetit	Fatal	Plagosje e lehte	Plagosje Serioze	Total
>12 vjet	123	147	85	355
0-2 vjet	18	86	18	122
2-7 vjet	63	209	83	355
7-12 vjet	96	193	109	398
Total	300	635	295	1230



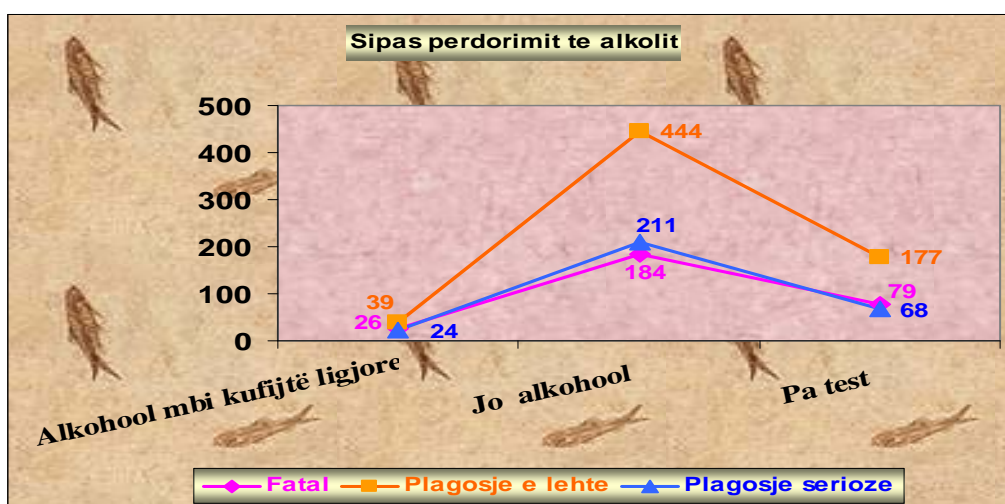
Sipas sjelljes se drejtuesit te mjetit

Sjellja e shoferit	Fatal	Plagosje e lehte	Plagosje Serioze	Total
Afrim i pakujdesshëm (përballë)	22	43	19	84
Asgjë e dukshme	64	224	75	363
Ecje pranë rotave të tjetrit,të qendrosh afër	3	16	11	30
Frenim i papritur	4	4	2	10
I lodhur, i përgjumur, i sëmurë	3	1	2	6
Injoron shenjat e trafikut	8	42	9	59
Kthesë e pakujdesëshme, prerje	19	49	29	97
Ndalim jo korrekt/parkim	2	20	6	28
Ndryshim i papritur i drejtimit	35	66	43	144
Nuk jep rrugë	4	21	7	32
Nuk ka ndaluar dritës se kuqe STOP	1	9	1	11
Parakalim i pakujdesshëm	20	59	18	97
Rikthim me neglizhencë	2	12	4	18
Shpejtësi shumë e lartë	88	167	75	330
Te mos qendrosh ne korsine perkatese	4	3	2	9
Tjetër	27	23	19	69
Verbuar nga dielli/automjet vjen përballë			2	2
Total	306	759	324	1389



Sipas perdorimit te akolit

Testi i Alkoholit	Fatal	Plagosje e lehte	Plagosje serioze	Total
Alkohol mbi kufijtë ligjore	26	39	24	89
Jo alkohol	184	444	211	839
Pa test	79	177	68	324
Total	289	660	303	1252



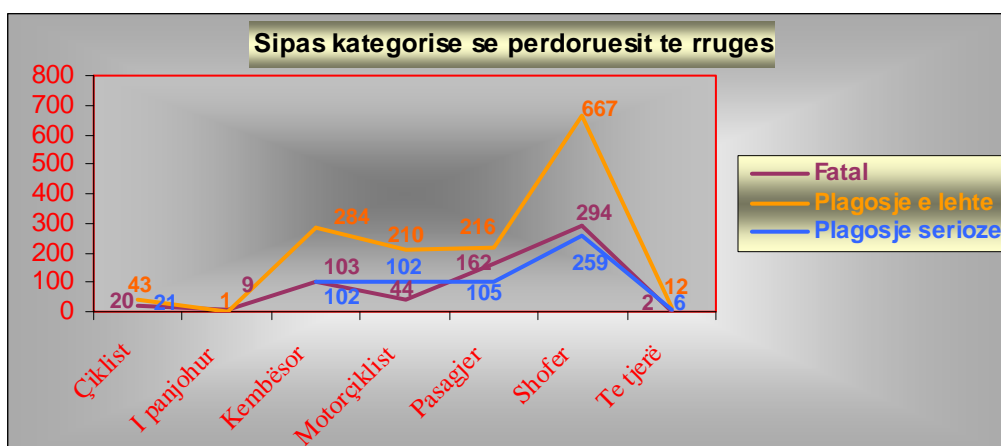
Sipas sjelljes se kembesoreve

Sjellja e kembesoreve	Fatal	Plagosje e lehte	Plagosje serioze	Total
Asgjë e dukshme	28	54	17	99
Duke ecur nëpër rrugë	14	25	3	42
Kalim këmbësorësh	2	3	2	7
Kalim rruge pa kujdes	61	207	74	342
Kalim rruge diku tjetër	5	8	3	16
Të tjera	6	4	4	14
Total	116	301	103	520



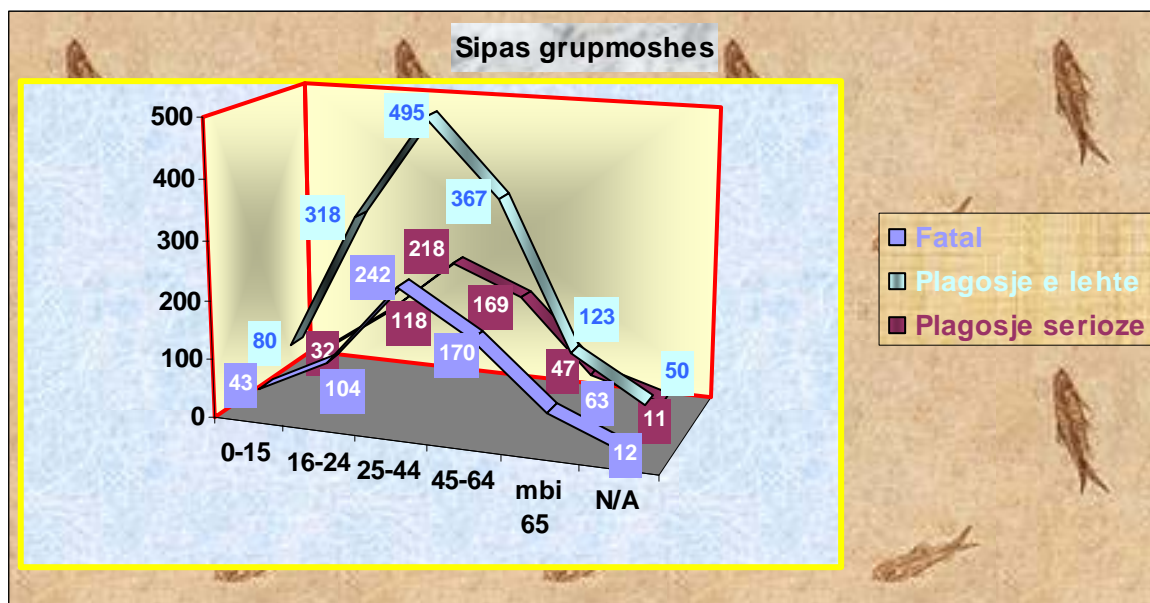
Sipas kategorise se perdoruesit te rruges

Kategoriae perdoruesit te rruges	Fatal	Plagosje e lehte	Plagosje serioze	Total
Çiklist	20	43	21	84
I panjohur	9	1		10
Kembësor	103	284	102	489
Motorçiklist	44	210	102	356
Pasagjer	162	216	105	483
Shofer	294	667	259	1220
Te tjerë	2	12	6	20
Total	634	1433	595	2662



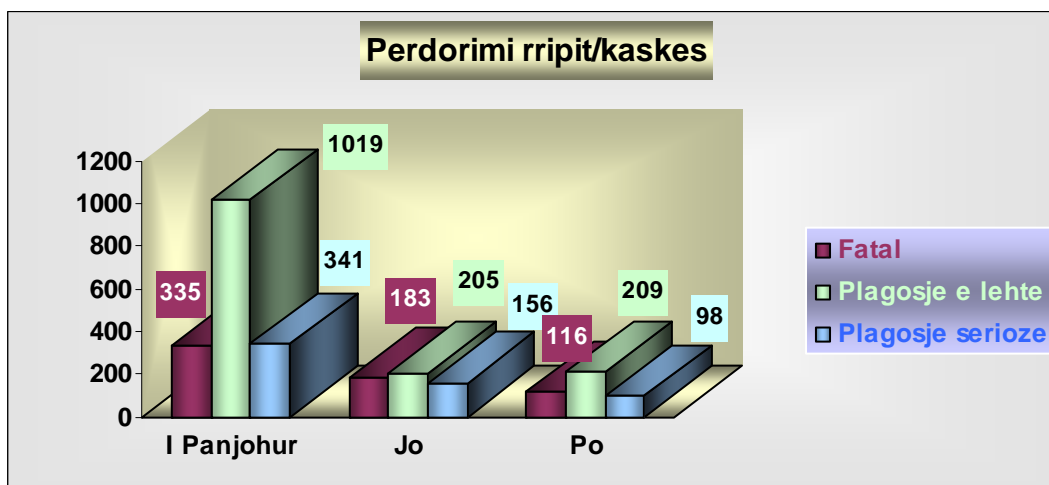
Sipas grupmoshes te aksidentuarve

Grupmosha	Fatal	Plagosje e lehte	Plagosje serioze	Total
0-15	43	80	32	155
16-24	104	318	118	540
25-44	242	495	218	955
45-64	170	367	169	706
mbi 65	63	123	47	233
N/A	12	50	11	73
Total	634	1433	595	2662



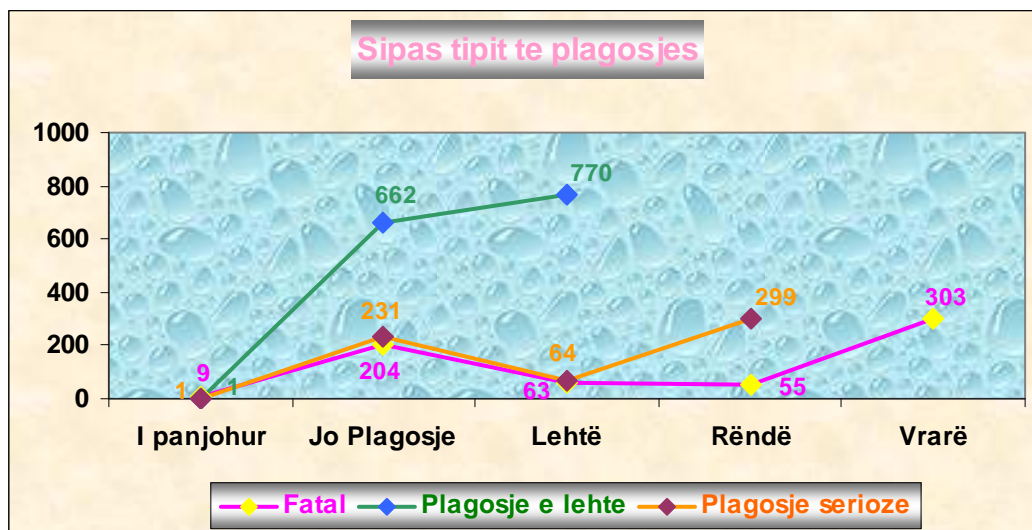
Perdorimi i rripit / kaskes

Rripi / helmeta	Fatal	Plagosje e lehte	Plagosje serioze	Total
I Panjohur	335	1019	341	1695
Jo	183	205	156	544
Po	116	209	98	423
Total	634	1433	595	2662



Sipas llojit te plagosjes

Tipi i Plagosjes	Fatal	Plagosje e lehte	Plagosje serioze	Total
I panjohur	9	1	1	11
Jo Plagosje	204	662	231	1097
Lehtë	63	770	64	897
Rëndë	55		299	354
Vrarë	303			303
Total	634	1433	595	2662



Sipas Rretheve dhe tipit te plagosjes

Rrethet	I panjohur	Jo Plagosje	Lehtë	Rëndë	Vrarë	Total
Berat		23	16	9	7	55
Bulqizë	1	2	5	3	3	14
Delvinë		3	5	2	2	12
Devoll		6	10	1	2	19
Dibër		3	6	1	5	15
Durrës		142	150	41	23	356
Elbasan	2	31	13	14	14	74
Fier	1	29	17	9	8	64
Gjirokastrë		4	1	4	5	14
Gramsh			2	4	1	7
Has		1	3		1	5
Kavajë	1	23	7	4	13	48
Kolonjë		1	3			4
Korcë	1	27	25	10	13	76
Krujë		28	8	9	16	61
Kucovë		5	8	1		14
Kukës	1	5	1	2	4	13
Kurbin (Lac)		28	18	14	10	70
Lezhë	1	24	23	17	20	85
Librazhd		16	9	14	7	46
Lushnjë		89	43	17	21	170
Malësia e Madhe		11	11	1	3	26
Mallakaster		2	1	1	1	5
Mat		11	20	12	6	49
Mirditë	1	5	6	3	3	18
Peqin		20	13	9	4	46
Përmet				1	1	2
Pogradec	1	17	13	3	5	39
Pukë		1	2	5	1	9

Sarandë		7	6	1	1	15
Shkodër		57	30	55	21	163
Skrapar		2	1	4	2	9
Tepelenë		1	1	1	7	10
Tirana	1	444	395	65	60	965
Tropojë		2	5	3	1	11
Vlorë		27	20	14	12	73
Total	11	1097	897	354	303	2662

